



せんかしょうあん
千華咲庵

HANAYAGI NO MACHI
本町オリベストリート

多治見市本町5-8-1
(陶都創造館西隣り)



茶室横にある待合



★2025年3月末まで 予約受付中!!

【申込み・問合せ】

〒507-0033 岐阜県多治見市本町5-29

松正(長尾)

TEL/0572-22-5195 FAX/0572-22-9635

又はたじみDMO 本町オリベストリート事務所

TEL/FAX 0572-21-2765

千華咲庵は、明治20年頃、小林時計商で使われていた蔵が改修され、平成5年に小林記念館としてお茶室も併設し、かつて一般公開されていた建物です。

数年前に中庭が整備され、茶道などの集いやギャラリーとして、ご利用いただけます。(現行 令和7年3月末まで)

利用内容 当施設は多治見の観光地である本町オリベストリートに位置し建物の風格維持と美濃焼文化を大切にする目的から、文化・芸術に関わるイベントにご使用いただくことを前提としています。
※茶器等はできる限りご持参下さい。
※付属品……縁台、和傘、緋毛氈、清掃具
※火の使用禁止

使用期間 1～10日間まで（時間 9:00～18:00 準備と片付けの時間含みます）

使用料 入場料・物販なしの場合 3,000円/日
入場料・物販ありの場合 4,000円/日
冷暖房使用の場合 別途 1,000円/日
※キャンセルの場合、当日100% 前日50% 2～7日前20% お支払い下さい
使用料は開催日当日までに、現金又は銀行振込にてお願いします。

施設休業日 12/29～1/3
その他不定休あり

注意事項

- ・使用目的以外の使用はご遠慮下さい。
- ・1Fのみ使用可。（2Fへは立入らないで下さい）
- ・使用料には、設備・備品使用料を含みます。
- ・鍵の管理についてはその都度申合せします。
- ・駐車場は、多治見橋パーキングをご利用下さい。
- ・発生したごみは、各自でお持帰り下さい。
- ・施設内及び外庭の清掃は、各自でお願いします。
- ・使用後は、現状復帰にご協力下さい。

申込方法 使用申込書に必要事項をご記入の上、裏面の申込先まで申込み下さい。（FAX可）先着順。



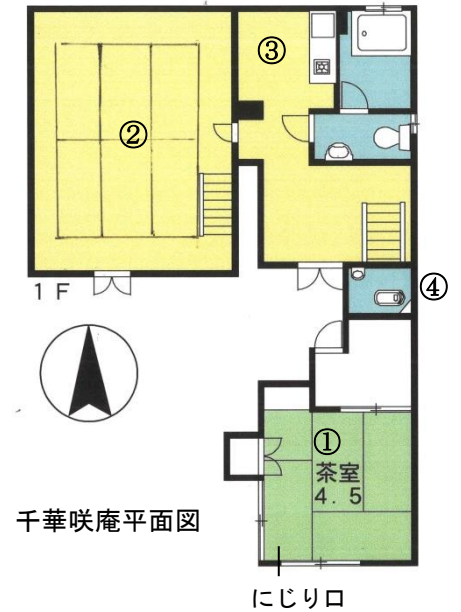
① 茶室内



② 蔵内（展示用照明あり）



③ ミニキッチン
（IHヒーター・コンセントあり）



④ 洋式トイレ・手洗い場あり